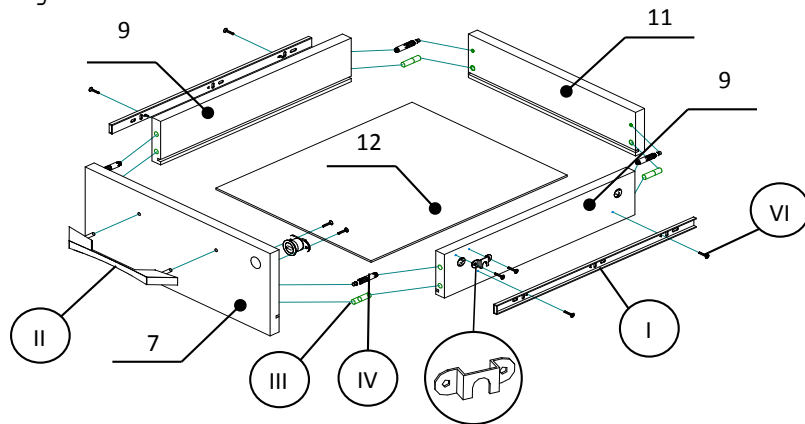
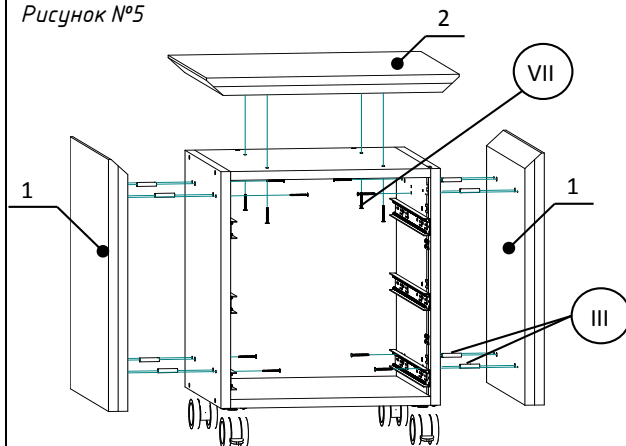


Рисунок №4



5. Соберите ящики, при помощи шкантов и эксцентриковых стяжек согласно (Рис. 4). Прикрепите внутреннюю часть направляющих на боковые стенки ящиков, в верхний ящик установите замок центрального замка. На правой боковине установите ответную планку замка. Установите ручку на фасад ящика. Ящики без замка, собираются аналогичным способом.

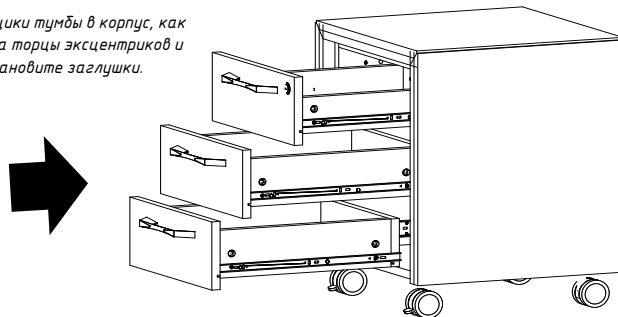
Рисунок №5



6. Присоедините обклады к корпусу тумбы при помощи шкантов и закрепите их используя саморезы 4\*35мм. (Рис. 5). Для саморезов и шкантов предусмотрены специальные отверстия в корпусе тумбы.

Рисунок №6

7. Установите все ящики тумбы в корпус, как показано на Рис. 6. На торцы эксцентриков и евровинтов установите заглушки.



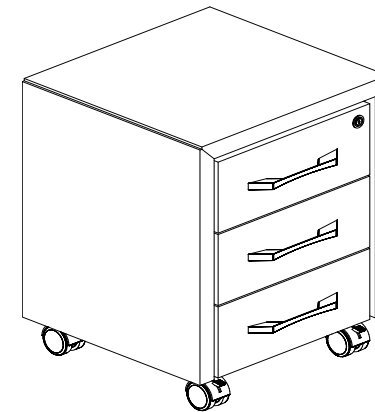
## Инструкция по сборке

### RIVA

Фабрика офисной мебели  
Мебель серии: CORNER

Тумба мобильная

Наименование	Артикул	Габаритные размеры		
		Ширина	Высота	Глубина
Тумба мобильная	COR.TM	480	600	450



#### 1. Гарантии изготовителя

Гарантийный срок эксплуатации изделия 18 месяцев с момента приобретения. Срок службы изделия 5 лет. Предприятие-изготовитель гарантирует соответствие изделия требованиям ГОСТ-16371-93 при соблюдении правил транспортировки, хранения и эксплуатации. Предприятие-изготовитель не несет ответственности за недостатки изделия, появившиеся в результате несоблюдения правил эксплуатации, сборки, транспортировки и ухода за мебелью. Предприятие изготовитель оставляет за собой право проводить конструктивные изменения, связанные с внедрением новых материалов и технологий, направленных на повышение качества и долговечности изделий.

#### 2. Транспортировка, хранение, эксплуатация и уход за мебелью

Изделие допускается транспортировать в упаковке предприятия изготовителя любым видом транспорта при условии надежной защиты от механических повреждений и влаги (атмосферных осадков и т.д.). НЕ ДОПУСКАЕТСЯ ВОЗДЕЙСТВИЕ ВЛАГИ. Изделие должно храниться и эксплуатироваться в сухих и теплых помещениях. Не рекомендуется устанавливать изделие около источников тепла. Удаление пыли с поверхности изделия следует производить мягкой тканью с использованием специальных составов по уходу за мебелью.

### 3. Комплектность изделия и фурнитуры

Поз.	Наименование	Габарит, мм			Кол.
		Длина	Ширина	Толщина	
1	Накладка тумбы боковая	514	450	36	2
2	Накладка тумбы верхняя	470	450	36	1
3	Боковина корпуса тумбы	483	422	18	2
4	Задняя стенка корпуса тумбы	372	447	18	1
5	Топ корпуса тумбы	372	442	18	1
6	Дно корпуса тумбы	372	442	18	1
7	Фасад ящика	384	151	18	3
8	Бок ящика (универсальный)	382	106	18	4
9	Бок ящика (верхний ящик)	382	80	18	2
10	Зад ящика	347	106	18	2
11	Зад ящика (верхний ящик)	347	80	18	1
12	Дно ящика (ХДФ)	322	393	3	3

\* Размер – "Длина" указывает на направление текстуры материала.

### 4. Состав комплекта фурнитуры

Поз.	Внешний вид	Наименование	Кол.	Поз.	Внешний вид	Наименование	Кол.
I		Направляющие шариковые 400мм	3	VIII		Центральный замок	1
II		Ручка 160мм	3	IX		Опора колесная	4
III		Шкант	16	X		Еврошуруп	12
IV		Стяжка Эксцентриковая	12	XI		Саморез ПШ 4.2x19	16
V		Ответная планка замка	3	XII		Ключ шестигранный	1
VI		Саморез 3,5x16	40	XIII		Заглушка еврошурупа	12
VII		Саморез 4x35		XIV		Заглушка эксцентрика	12

Сборку изделия рекомендуем доверить специалисту. В случае самостоятельной сборки обязательно ознакомьтесь с указаниями по сборке. За повреждения изделия, произошедшие во время сборки, фирма ответственности не несет.

### 5. Последовательность сборки

1. На рейке центрального замка зафиксируйте три стопорные оправки в соответствии с размерами, указанными в (Рис. 1). Установите рейку центрального замка в правую боковину в соответствующий паз, зафиксируйте её саморезами (Рис. 1). Установите центральный замок в соответствующий паз в бок тумбы (3) и зафиксируйте саморезами [VI] (Рис. 1).
2. Саморезами 3,5x16мм закрепите направляющие на боковинах тумбы (3). (Рис. 1).
3. Вставьте все шканты [III] во все глухие отверстия диаметром 8мм в пласти деталей.
4. Собирайте корпус тумбы используя детали: топ (5), заднюю стенку (4) и боковины (3) и дно (6), при помощи евровинтов [X]. Установите колесные опоры [IX] ко дну тумбы (6) и закрепите их при помощи саморезов с пресс шайбой [XI] (Рис. 2).

Рисунок №1

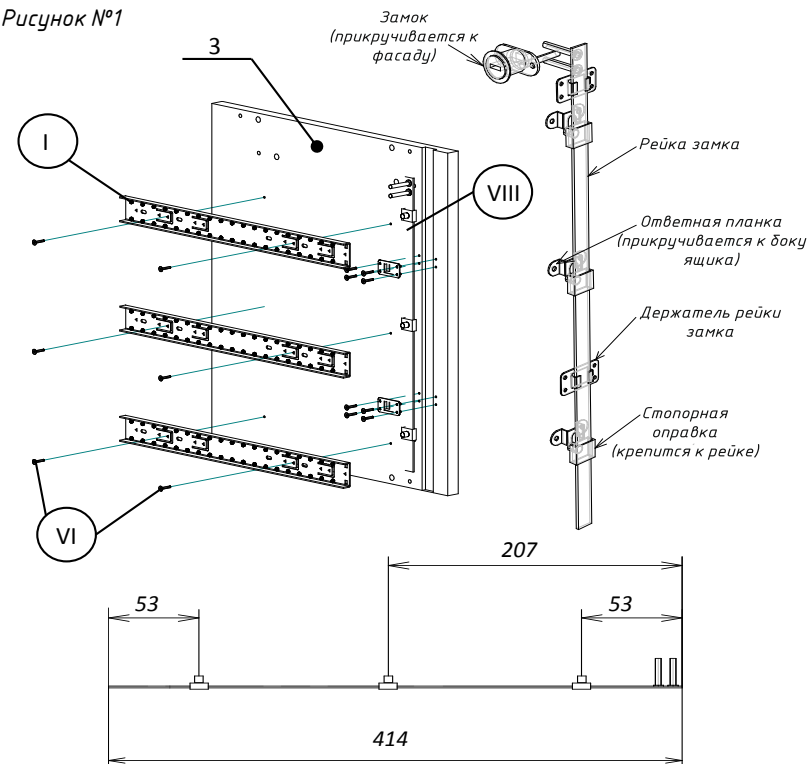


Рисунок №2

